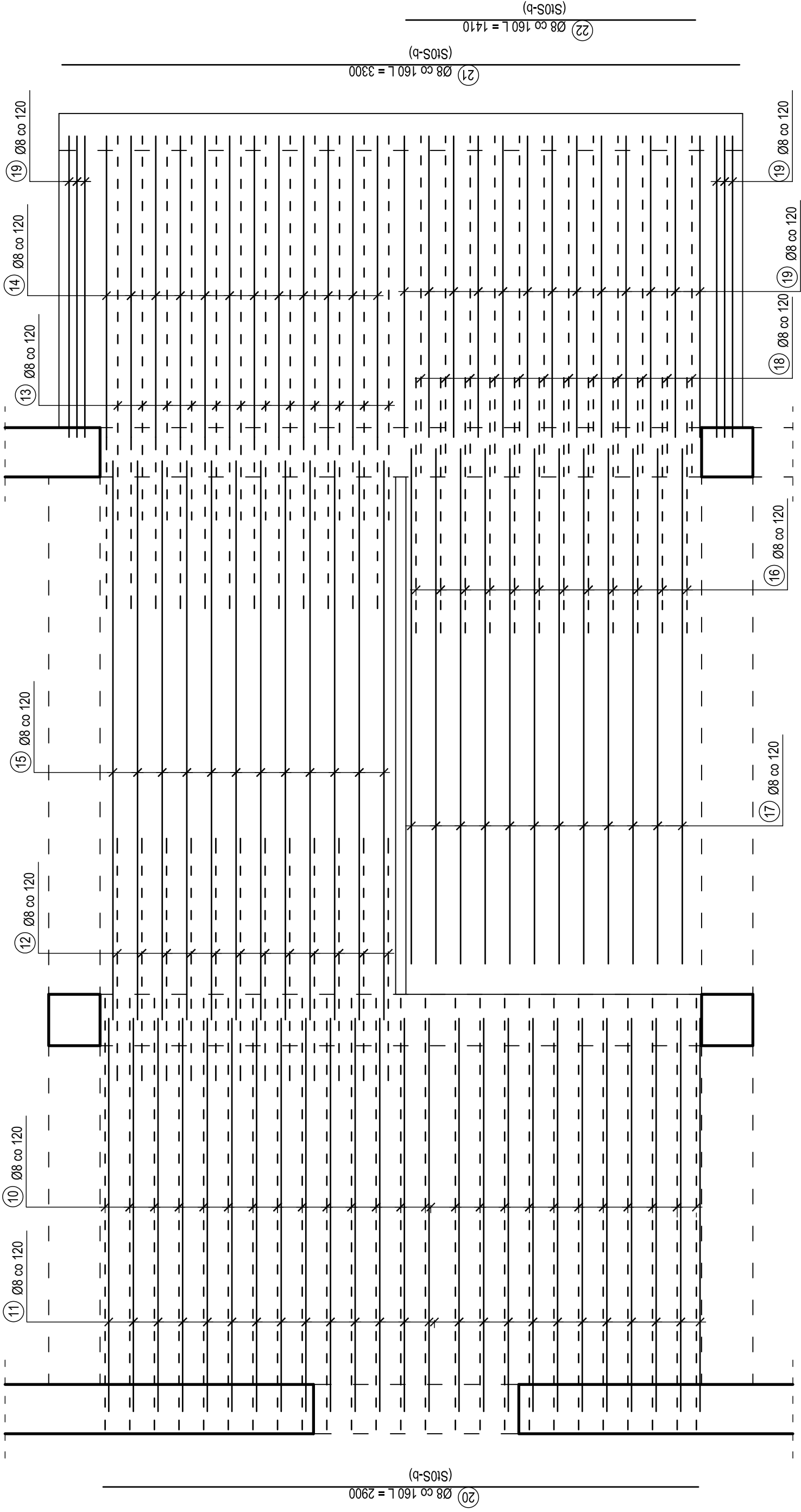


ROZMIESZCZENIE ZBROJENIA GŁÓWNEGO SCHODÓW



pręty dolne  
pręty górne

*Pro-Admini* S.C. 43-410 Zebrzydowice, ul. Dworcowa 11		
Imię i Nazwisko	Nr upr.	Podpis
Projektant: mgr inż. Alina Kopiec-Zajac	241/86	
Nazwa oprac.: Przebudowa muzli koncertowej przy Pałacu Larischów w Zebrzydowicach		
Inwestor: Urząd Gminy ul. Ks. Janusza 6, 43-410 Zebrzydowice	Data: 05.2007	
Nazwa rysunku: Schody żelbetowe - rzut zbrojenia głównego	Skala: 1:20	Nr rys.: 8